

# 12

Frutiger LT Std 65 Bold / Light

ABCDEFGHIJKLMNOPQRSTUVWXYZ  
abcdefghijklmnopqrstuvwxyz  
0123456789.,?!/'"%  
ABCDEFGHIJKLMNOPQRSTUVWXYZ  
abcdefghijklmnopqrstuvwxyz  
0123456789.,?!/'"%

Bell Centennial Std Address

ABCDEFGHIJKLMNOPQRSTUVWXYZ  
abcdefghijklmnopqrstuvwxyz  
0123456789.,?!/'"%

## TIPOGRAFÍA CORPORATIVA / CORPORATE TYPOGRAPHY

Como tipografía principal se establece la Frutiger LT Std 65 en sus versiones Bold y Light. Es una tipografía de palo seco con unas características muy particulares. Connota valores como claridad, variedad y modernidad. Sus trazos simples y sutiles se complementan con las formas geométricas del símbolo, denotando sensaciones agradables y cercanas. Como tipografía secundaria se utiliza la Bell Centennial Std Address, un tipo que conserva unas características similares a la anterior. Recomendamos la redacción de cartas o documentos en esta tipografía.

As the principal typography, the Frutiger LT Std 65 is established in its light and bold versions. It is a sans serif font with some very particular characteristics. It shows values like clarity, variety, and modernity. Its simple and subtle strokes complement with the geometric forms of the symbol, denoting pleasant sensations and closeness. As a second typography the Bell Centennial Std Address is used, a type that conserves some similar characteristics to the above. We recommend the writing of letters and documents in this typography.

# 00

MANUAL REDUCIDO DE IDENTIDAD VISUAL CORPORATIVA TM  
REDUCED MANUAL OF TM VISUAL CORPORATE IMAGE

01. LOGOSÍMBOLO / 02. VARIACIÓN DEL LOGOSÍMBOLO: SOBRE FONDO ROJO / 03. VARIACIÓN DEL LOGOSÍMBOLO: SOBRE FONDO AMARILLO / 04. VARIACIÓN DEL LOGOSÍMBOLO: VERSIÓN A UNA TINTA / 05. VARIACIÓN DEL LOGOSÍMBOLO: ESCALA DE GRISES / 06. COLORES CORPORATIVOS / 07. LOGOTIPO / 08. SÍMBOLO / 09. IDENTIFICADOR / 10. LOGOTIPO + IDENTIFICADOR / 11. VARIACIÓN DEL LOGOSÍMBOLO / 12. TIPOGRAFÍA COPORATIVA  
LOGO SYMBOL / 02. LOGO SYMBOL VARIATION: ON RED BACKGROUND / 03. VARIATION LOGO SYMBOL: ON YELLOW BACKGROUND / 04.VARIATION LOGO SYMBOL: MONOCHROME VERSION / 05. VARIATION LOGO SYMBOL: SCALES OF GREY/ 06. CORPORATE COLOURS / 07. LOGOTYPE / 08. SYMBOL / 09. IDENTIFIER / 010. LOGOTYPE + IDENTIFIER / 11. VARIATION LOGO SYMBOL/ 12. CORPORATE TYPOGRAPHY

# MANUAL REDUCIDO DE IDENTIDAD VISUAL CORPORATIVA TM

# REDUCED MANUAL OF TM VISUAL CORPORATE IMAGE

# 01

The codes that we use are the same as always, red and yellow, referring to the colours of Spain, which have helped us so much in Europe; the sun, which generates the major demand of those looking for a second residence next to the sea, and the pure geometric forms which contribute security, stability and modernity to the logo symbol.

For whenever required, we have contemplated four variations of colours in the Logo Symbol, assuring its aesthetic and symbolic values. Nevertheless, we recommend that whenever possible the principal logo symbol is applied.

## LOGOSÍMBOLO / LOGO SYMBOL

Hace ya más de treinta y cinco años nacimos con la vocación de mejorar la calidad de las familias gracias a unas viviendas que les permitiesen disfrutar de su vida y de sus vacaciones, y simbolizamos este nacimiento con un amanecer, como la promesa de un futuro prometedor. Hoy no sólo hemos alcanzado este objetivo, si no que seguimos trabajando para mejorarlo, por eso, a partir de ahora ésta va a ser nuestra imagen, con el sol bien alto, porque ahora somos una realidad.

Los códigos que utilizamos son los mismos de siempre el rojo y el amarillo, remitiendo a los colores de España, que tanto nos han ayudado en Europa: el sol, la gran demanda de quien busca una segunda residencia junto al mar y las formas puras, geométricas, que aportan seguridad, estabilidad y modernidad al conjunto.

Para aquellas ocasiones que así lo requieran contemplamos cuatro variaciones de color en el logotipo, de esta manera aseguramos sus valores estéticos y simbólicos. No obstante, recomendamos, en la medida de lo posible, aplicar el logotipo en su versión principal.

Some 35 years ago we started out with a clear vocation to improve a family's quality of life through a property that allowed them to enjoy their life and their holidays. We symbolise this birth with that of a dawn, like the promise of a future promoter. Today, not only have we achieved this objective, but we carry on working to better it. Because of this, starting from now this is going to be our image, with the sun high up, because now we are a reality.



# 02



VARIACIÓN DEL LOGOSÍMBOLO: SOBRE ROJO  
VARIATION OF THE LOGO SYMBOL: ON RED

# 03



VARIACIÓN DEL LOGOSÍMBOLO: SOBRE FONDO AMARILLO  
VARIATION OF THE LOGO SYMBOL: ON YELLOW BACKGROUND

# 04



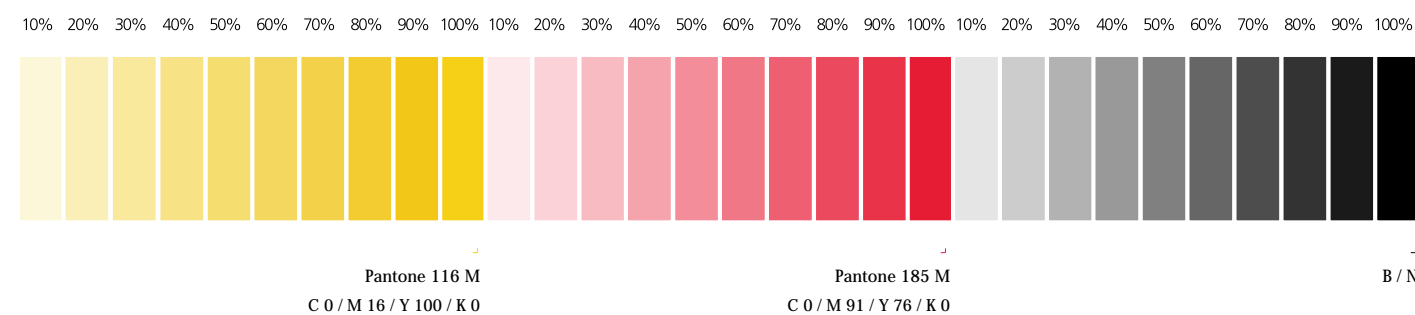
VARIACIÓN DEL LOGOSÍMBOLO: VERSIÓN A UNA TINTA  
VARIATION OF THE LOGO SYMBOL: MONOCHROME VERSION

# 05



VARIACIÓN DEL LOGOSÍMBOLO: ESCALA DE GRISES  
VARIATION OF THE LOGO SYMBOL: SHADES OF GREY

# 06



## COLORES CORPORATIVOS / COPORATE COLOURS

El color juega un papel fundamental en el desarrollo de nuestra nueva imagen corporativa y de nuestra nueva comunicación. Se potencia la relación del rojo y el amarillo como seña de identidad de TM, como un recurso corporativo de innumerables valores estéticos y simbólicos, que debe cohesionar internamente a todo el equipo y proyectarse hacia el exterior.

Colour plays an important role in the development of our new corporate image and of our new communication. It strengthens the relationship of the red and the yellow as the sign of TM's identity, like a corporate resource of countless aesthetic and symbolic values. This must be consistent within the company for the whole team, and be projected as such to the outside.

# 09

1. Grupo **Inmobiliario** | **Real Estate** Group
2. Grupo **Inmobiliario** | **Real Estate** Group
3. **TM** Grupo **Inmobiliario** | **TM Real Estate** Group

## IDENTIFICADOR / IDENTIFIER

El identificador es un complemento del logotipo que le ayuda a definir a la marca y la completa semánticamente. En la versión principal éste se presentaría debajo del logotipo y alineado a la izquierda en la forma (1), no obstante, dependiendo de la aplicación, también puede presentarse en otras formas (2 y 3).

The identifier is a complement of the logo symbol that helps to define the brand and completes the relationship between them. In the principal version it is presented under the logo symbol and aligned to the left in the form (1), nevertheless depending on the application, we can also present it in other forms (2 and 3).

# 07



## SÍMBOLO / SYMBOL

El símbolo de TM es un símbolo exterior, esto quiere decir que dentro contiene los elementos que lo identifican (la tipografía y el sol). Es un símbolo creado a partir de formas geométricas simples, que potencia y explota las virtudes de los colores corporativos, por lo que es muy identificativo y, al mismo tiempo, portador de una gran personalidad.

The symbol of TM is an exterior symbol, that is to say, that inside it contains the elements that identify TM (the typography and the sun). It is a symbol created from simple geometric forms, which strengthens and exploits the power of the corporate colours, making it very easy to identify and at the same time displaying a strong personality.

# 10



Grupo  
**Inmobiliario**

## LOGOSÍMBOLO + IDENTIFICADOR / LOGO SYMBOL + IDENTIFIER

La unificación de todos los elementos del conjunto no hace si no potenciar todas las virtudes individuales, la sencillez de las formas integra armónicamente todos los elementos de la composición, permitiendo a la vez la notoriedad de los objetos más relevantes, por lo que el resultado global es un diseño moderno, estético, serio, limpio y amable, muy apropiado para una marca de gran calidad.

What the unification of all the elements does is simply strengthen all of the individual parts. The simplicity of the forms harmonically completes all the elements of the composition, allowing at the same time notoriety of the most relevant objects. The overall result is a modern, aesthetic, serious, clean, very appropriate design for a brand of great quality.

# 08



## LOGOTIPO / LOGO TYPE

Para el logotipo de TM hemos creado una tipografía específica, en caja alta (mayúscula). Es una tipografía sobria y actual y al mismo tiempo contundente. Su estructura, y su integración dentro del símbolo, permite un reconocimiento claro y rápido. Además, su diseño no está sujeto a ningún tipo de moda transitoria, lo que le proporciona una extensa perdurabilidad en el tiempo.

For the logo type of TM we have created specific typography, in big letters (capitals). It is a simple and modern typography, being convincing at the same time. Its structure and its integration inside the symbol permits quick and clear recognition. Furthermore, its design is not subject to any type of passing fashion, meaning that it is made to endure.

# 11



Grupo  
**Inmobiliario**

## VARIACIÓN DEL LOGOSÍMBOLO / VARIATIONS OF THE LOGO SYMBOL

La construcción geométrica del logotipo permite que sea muy versátil, pudiendo presentarse tanto en horizontal como en vertical (con el sol sobre la tipografía). No obstante, desde GERMINAL COMUNICACIÓN recomendamos respetar siempre que sea posible su disposición en horizontal.

The geometric construction of the logo symbol allows it to be very versatile; it can be presented horizontally or vertically (with the sun above the typography). Nevertheless, we recommend that the horizontal design is used whenever possible.